

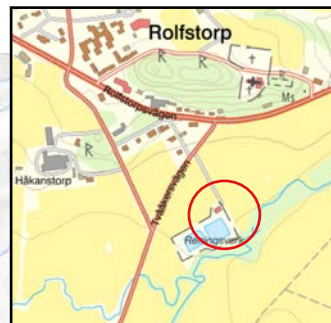
Dagvattendammar



Galgberget



Nordlings ö



Gässlösa naturreservat



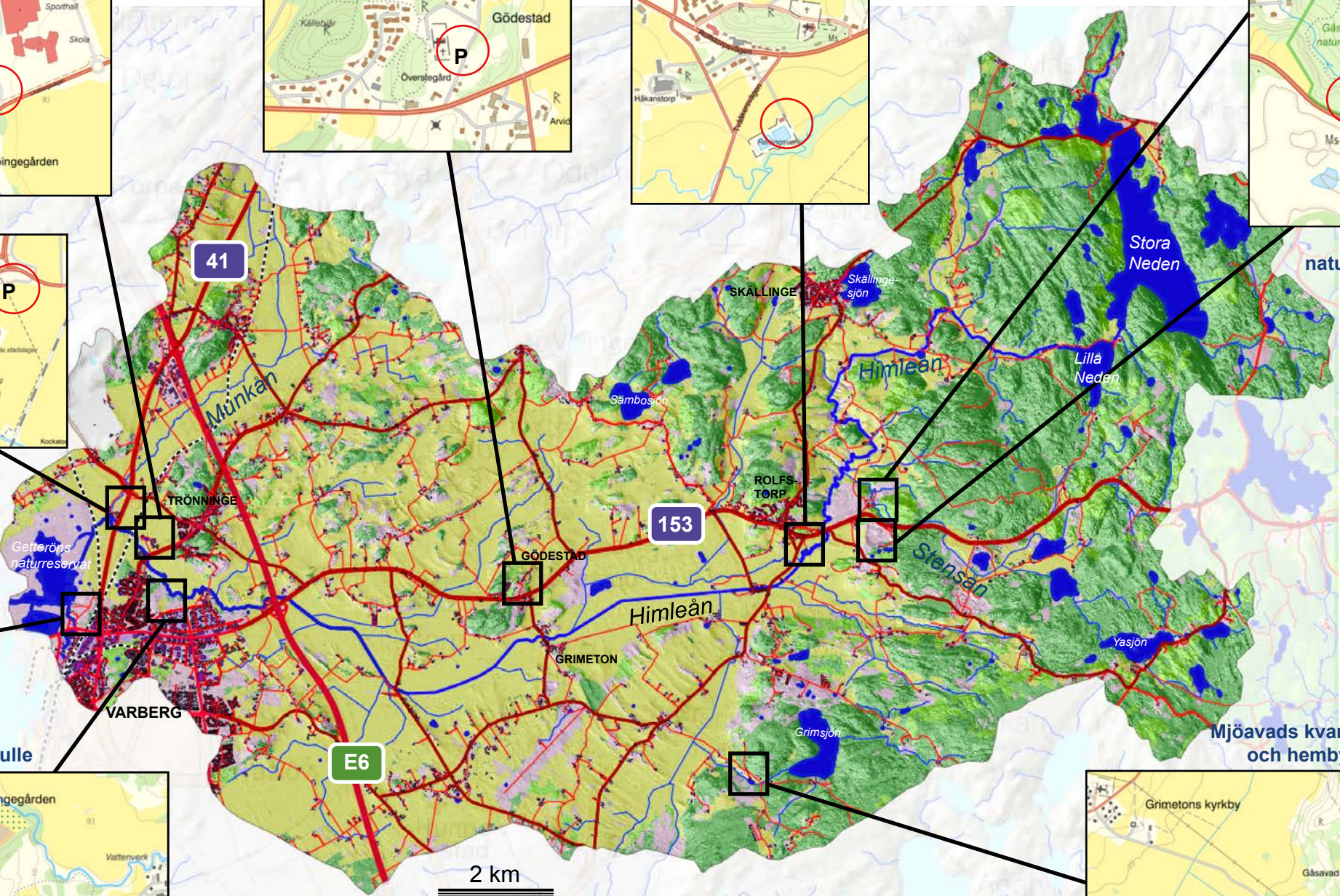
Ny Varberg



Hovgårds naturreservat

Naturum Getterön

Hammers kulle

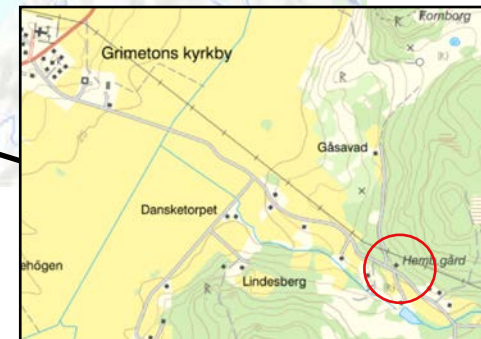


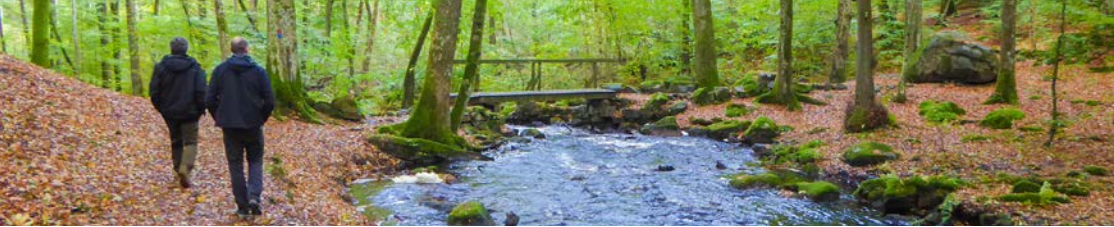
Himleådagen - med vattnet som en blå tråd

Söndagen den 29 augusti

Röd cirkel markerar P-plats och samlingsplats. Deltagande under dagen sker på eget ansvar.

Mjövads kvarn område och hembygdsgård





Himleådagen - med vattnet som en blå tråd

Söndagen den 29 augusti

Samtliga platser är bemannade från kl. 10:00 till 16:00

Föredrag om Himleån och Himleådagen sker kl. 10:00 på Naturum Getterön och 13:00 i Mjövads hembygdsgård. Övriga tider för guidningar ses i programmet nedan.

Besök och utforska platser längs Himleån från havet till dess övre delar. Upptäck fåglar, fiskar, småkryp, spännande historia, kultur och mycket annat! På nio platser kommer det under dagen att finnas mycket intressant att se och möjlighet till guidning av kunniga personer. Arrangemanget passar alla åldrar. De platser som fungerar för rörelsehindrade har markerats.

Naturum Getterön



Här mynnar Himleån i en av Nordeuropas fågelrikaste våtmarker. Vattenrådet berättar och visar bilder om åns natur och kulturhistoria. Naturumet gör en fågelvandring till Lassaberget med utsikt över åns utlopp. Connected Dreams sjunger och spelar. I en utställning presenterar de tillsammans med skolklasser sina drömmar och tankar om vatten.

Tider: Föredrag om Himleån kl. 10:00. Fågelvandring till Lassaberget kl. 13:00.

Hammers kulle

Ett härligt och spännande naturområde nära Varberg och Himleån. Här tittar vi på fåglar och får se blommor i en riktig slätteräng. Varbergs Ornitologiska Förening och Naturskyddsföreningen guidar. Ett fint picknickställe!

Tider: Guidning kl. 11:00 och 15:00.

Parkering och samling: Stormhallsvägen 6 vid Euromaster.

Ny Varberg



Där Himleån och Munkån rinner samman låg Ny Varberg mellan 1400- och 1600-talet. Kom till platsen och hör historien om Varberg, handeln, kriget och klostren. Länsstyrelsen berättar.

Tider: Fortlöpande guidning.

Parkering: Platsen ligger vid väg 41. Vid rondellen mot Trönninge, tag en liten väg mot söder ca 100 öster om rondellen.

Dagvattendammar



Vid Trönningeskolan ligger några dagvattendammar. Här håvar vi trollsländelarver och andra småkryp. VIVAB tillsammans med vattenrådet berättar om vad dagvatten är. Hur funkade en dagvattendamm och varför behövs den?

Tider: Fortlöpande guidning.

Parkering: Infart till dammarna väster om Trönningeskolan.



Galgberget

Välkommen att vandra den knappa kilometern upp till utsiktsplatsen på Galgberget. Härifrån ses Himleån rinna fram i Himledalen genom bördiga åkrar. Med hjälp av historiska kartor illustrerar Gödestads hembygdsförening hur mycket mark som vanns för odling tack vare kanalgrävningen under 1840-talet. Från Galgberget är det också en fin fotovy över Världsarvet i Grimeton.

Tider: Fortlöpande guidning.

Parkering: Vid Gödestads kyrka. Därifrån följer skyltar.

Mjövads kvarn område och hembygds gård



Här berättar Grimetons hembygdsförening om kvarnarnas spännande historia. Det finns också museum med lokala föremål och en unik sten- och bronsålderssamling. Himleåns vattenråd berättar och visar bilder från Himleån, om dess spännande natur, kultur och historia. Bildspel från vattensystemet pågår under dagen. Här finns grillmöjligheter samt fikaförsäljning.

Tider: Föredrag om Himleån och Himleådagen kl. 13:00 och fortlöpande guidning.

Parkering: Vid Grimetons kyrkby, kör mot hembygdsgården där P-platser finns.

Nordlings ö



Varbergs flugfiskeklubb visar fiskarna i ån genom elfiske. Rolfstorps hembygdsförening berättar om hur Himleåns enda ö med rester av tidigare bebyggelse kom till.

Tider: Elfiske kl. 10:00 och 13:00. Dessutom fortlöpande guidning.

Arrangörer: Himleåns vattenråd tillsammans med Naturskyddsföreningen, Varbergs Ornitologiska förening, Varbergs flugfiskeklubb, VIVAB, Varbergs kommun, Grimetons hembygdsförening, Gödestads hembygdsförening, Rolfstorps hembygdsförening, Connected Dreams, Naturum Getterön och Länsstyrelsen i Halland.

Parkering: Reningsverket vid Rolfstorp. Infart ligger längs vägen mot Grimetons kyrkby.

Gässlösa naturreservat

Vandra med familjen i Gässlösa bokskog och hoppa över bäcken i ravinen. Guidning av Varbergs Ornitologiska Förening, vi upptäcker tillsammans fåglarna runtomkring. Länsstyrelsen berättar om vattenkvaliteten och håvar småkryp från ån.

Tider: Guidning kl. 10:00 och 14:00.

Parkering: Gässlösa naturreservat, vid väg 153 cirka en kilometer öster om Rolfstorp.

Hovgårds naturreservat

Välkommen att besöka Hovgårds naturreservat, ett av de nyaste reservaten i Varbergs kommun. Till skillnad från Gässlösas skuggiga, fuktiga, trädrika miljöer är Hovgården torr och solig. Reservatet består av en gammal avslutad grustäkt. De magra, sandiga markerna hyser speciell ängsflora och fauna med fjärilar och vildbin samt den hotade sandödlan. Utsikten från toppen av rullstensåsen är hänförande ut över Himledalen med havet i fonden. I den sydvästra delen finns ett gravfält med stensättningar och gravhögar. I botten bildas ofta en vattensamling av grundvatten som tränger fram när det strömmat genom rullstensåsen.

Tider: Guidning kl. 11:00 och 13:00.

Parkering: Gässlösa naturreservat. Därefter går vi tvärs över väg 153.

